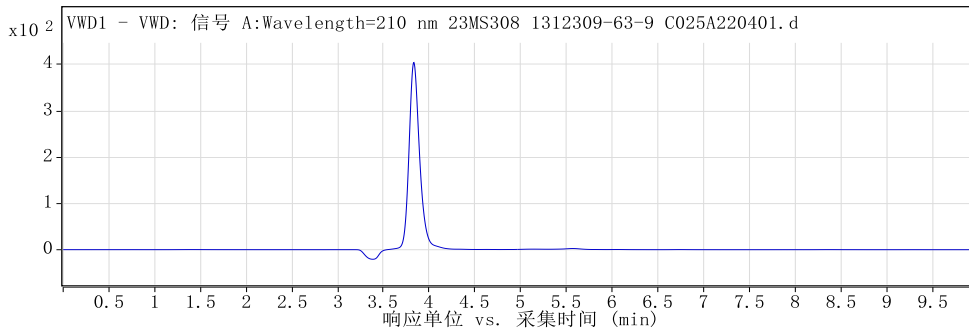
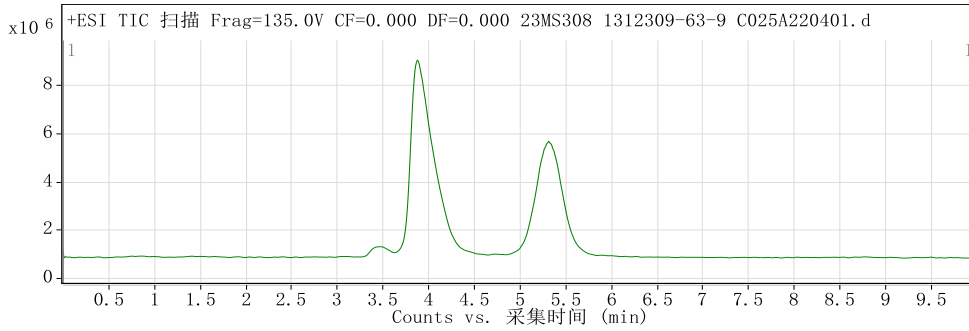


定性分析报告

数据文件名称	23MS308 1312309-63-9 C025A220401.d	样品名称	23MS308 1312309-63-9 C025A220401
样品类型	Calibration	位置	Vial 52
仪器名称	Instrument 1	用户名	DESKTOP-4G0NUSO\mouxin
采集方法	通用方法(D泵).m	采集时间	2023/9/20 19:54:26
IRM 校正状态	Not Applicable	DA 方法	Default.m
注释			
设备类型	TandemQuadrupole	Sample Group	
Info.		Stream Name	LC 1
Acquisition SW	6400 Series Triple		
Version	Quadrupole 10.0 (142)		

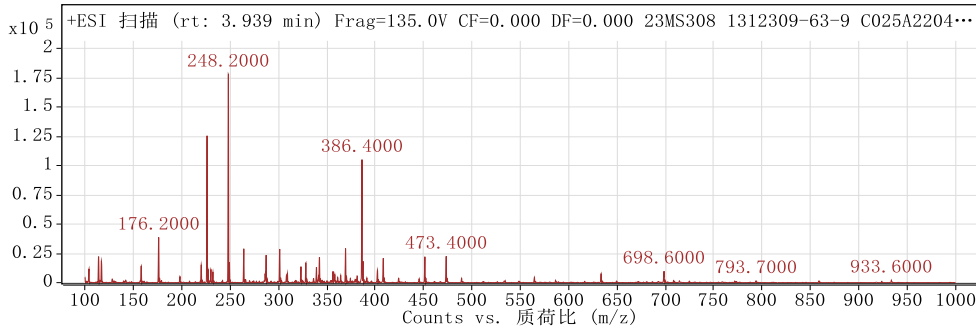
用户色谱图

裂解电压 135 碰撞能量 0 电离模式 ESI



用户质谱图

裂解电压 135 碰撞能量 0 电离模式 ESI



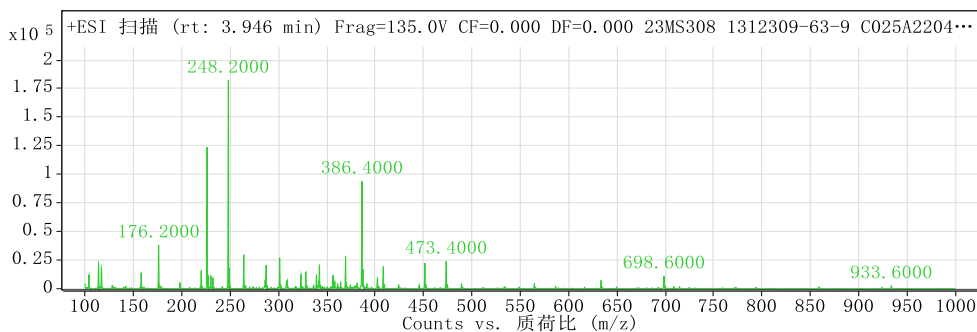
峰列表

m/z	z	丰度
114.1		22287.86
176.2	1	38804.94
226.2	1	125691.59
248.2		178261.47
264.2	1	29017.44
287.3	1	23536.6
301.3		28786.06
369.4	1	29210.92

定性分析报告

386.4	1	105298.43
473.4	1	22529.7

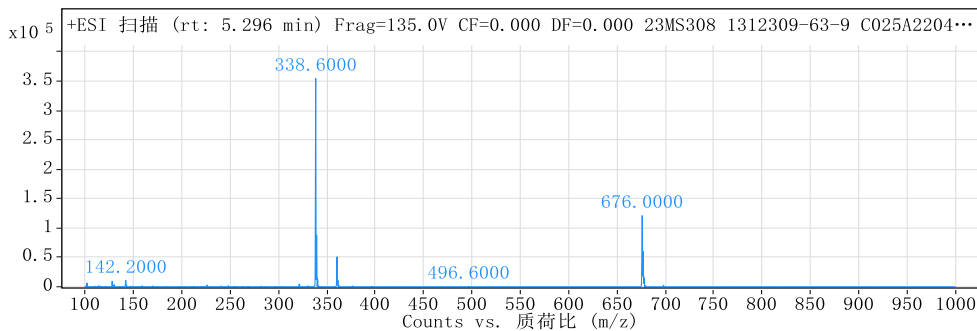
裂解电压 135 碰撞能量 0 电离模式 ESI



峰列表

<i>m/z</i>	<i>z</i>	丰度
114.1	1	21737.32
176.2	1	38111
226.2	1	123715.39
248.2		182214.45
264.2	1	29753.52
301.3		27095.34
369.4	1	28685.04
386.4	1	93996.77
451.4	1	22405.6
473.4	1	23973.96

裂解电压 135 碰撞能量 0 电离模式 ESI



峰列表

<i>m/z</i>	<i>z</i>	丰度
128.1		9257.68
142.2	1	10698.96
338.6	2	354489.72
339.5	2	88114.01
340.6	1	11582.52
360.6	1	50536.79
361.6	1	10660.76
676	1	121238.07
677	1	60320.98
678.1		14868.54

--- 报告结束 ---